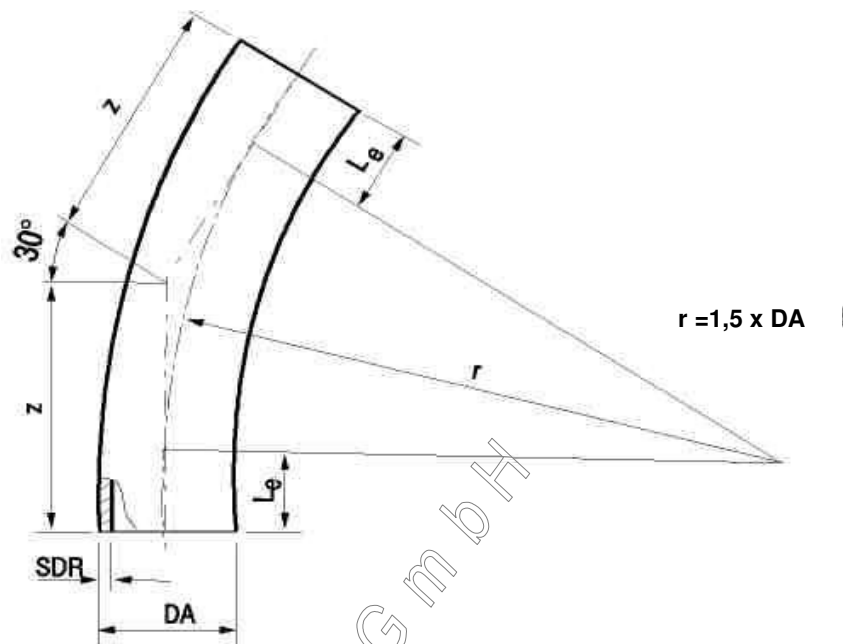


## nahtlose Rohrbogen 30° / 22° / 11° aus PE-HD

für Stumpf- und Muffenschweißung  
 (aus Rohr geformt)



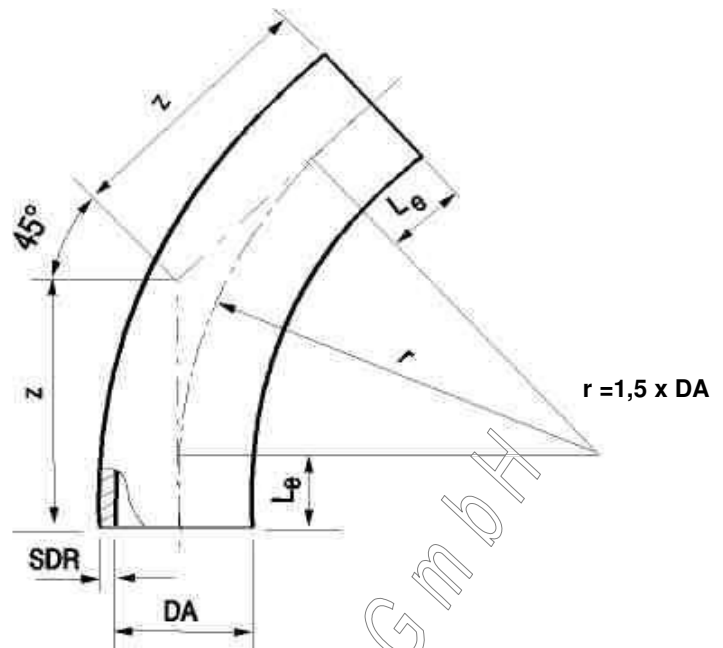
DA	r = 1,5 x DA	z	Le	SDR 17/17,6 Gewicht in kg	SDR 11 Gewicht in kg
50 mm	75	160	100	0,14	0,22
63 mm	95	176	100	0,26	0,40
75 mm	113	190	100	0,40	0,61
90 mm	135	208	100	0,64	0,97
110 mm	165	233	170	1,05	1,59
125 mm	188	250	170	1,45	2,22
140 mm	210	250	170	1,95	2,98
160 mm	240	280	170	2,78	4,26
180 mm	270	317	250	3,77	5,79
200 mm	300	341	250	5,00	7,67
225 mm	338	371	250	6,87	10,50
250 mm	375	401	250	9,21	14,10
280 mm	420	438	300	12,50	19,20
315 mm	473	480	300	17,40	26,70
355 mm	533	528	300	24,30	37,30
400 mm	600	582	300	33,90	52,00
450 mm	675	679	300	46,10	71,16

Bei gedrückten Rohrbögen sind Abweichungen von + / -3° möglich

Le = Mindestlänge

## nahtlose Rohrbogen 45° aus PE-HD

für Stumpf- und Muffenschweißung  
**(aus Rohr geformt)**



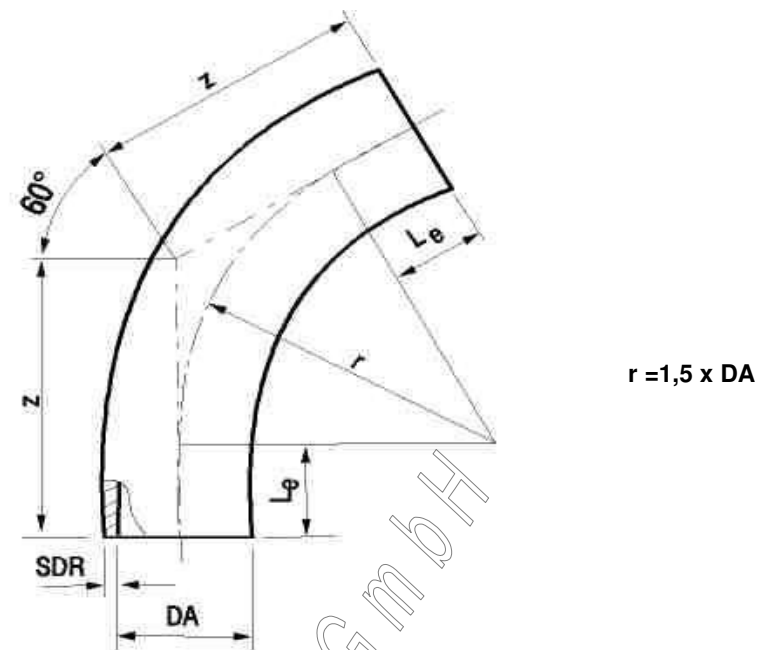
DA	r = 1,5 x DA	z	Le	SDR 17/17,6 Gewicht in kg	SDR 11 Gewicht in kg
50 mm	75	162	100	0,15	0,22
63 mm	95	178	100	0,26	0,40
75 mm	113	193	100	0,40	0,61
90 mm	135	212	100	0,64	0,97
110 mm	165	237	170	1,05	1,59
125 mm	188	250	170	1,45	2,22
140 mm	210	250	170	1,95	2,98
160 mm	240	280	170	2,78	4,26
180 mm	270	320	250	3,77	5,79
200 mm	300	345	250	5,00	7,67
225 mm	338	380	250	6,87	10,50
250 mm	375	411	250	9,21	14,10
280 mm	420	448	300	12,50	19,20
315 mm	473	491	300	17,40	26,70
355 mm	533	541	300	24,30	37,30
400 mm	600	597	300	33,90	52,00
450 mm	675	653	300	44,40	68,43

Bei gedrückten Rohrbögen sind Abweichungen von + / -3° möglich

Le = Mindestlänge

## nahtlose Rohrbogen 60° aus PE-HD

für Stumpf- und Muffenschweißung  
 (aus Rohr geformt)



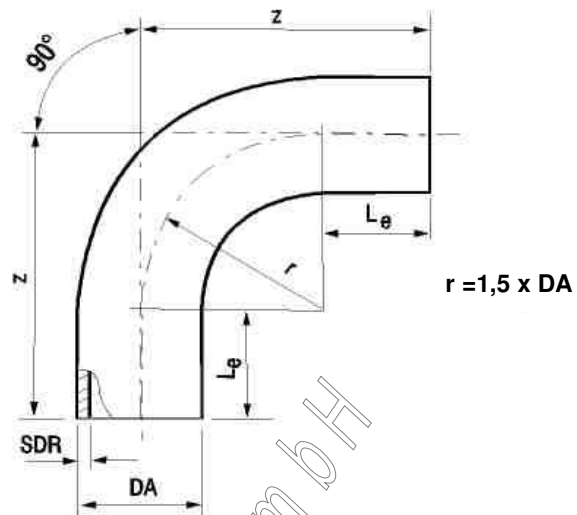
DA	$r = 1,5 \times DA$	z	$L_e$	SDR 17/17,6 Gewicht in kg	SDR 11 Gewicht in kg
50 mm	75	165	100	0,15	0,22
63 mm	95	182	100	0,26	0,40
75 mm	113	198	100	0,40	0,61
90 mm	135	218	100	0,64	0,97
110 mm	165	243	170	1,05	1,59
125 mm	188	262	170	1,45	2,22
140 mm	210	282	170	1,95	2,98
160 mm	240	308	170	2,78	4,26
180 mm	270	334	250	3,77	5,79
200 mm	300	360	250	5,00	7,67
225 mm	338	392	250	6,87	10,50
250 mm	375	425	250	9,21	14,10
280 mm	420	464	300	12,50	19,20
315 mm	473	509	300	17,40	26,70
355 mm	533	561	300	24,30	37,30
400 mm	600	620	300	33,90	52,00
450 mm	675	679	300	46,10	71,16

Bei gedrückten Rohrbögen sind Abweichungen von + / -3° möglich

$L_e$  = Mindestlänge

## nahtlose Rohrbogen 90° aus PE-HD

für Stumpf- und Muffenschweißung  
 (aus Rohr geformt)



DA	$r = 1,5 \times DA$	z	$L_e$	SDR 17/17,6 Gewicht in kg	SDR 11 Gewicht in kg
50 mm	75	225	100	-	-
63 mm	95	245	100	-	-
75 mm	113	263	100	-	-
90 mm	135	285	100	0,78	1,19
110 mm	165	315	100	1,28	1,93
125 mm	188	338	100	1,74	2,67
140 mm	210	360	100	2,31	3,54
160 mm	240	390	100	3,23	4,97
180 mm	270	420	150	4,37	6,71
200 mm	300	450	150	5,76	8,82
225 mm	338	488	150	7,44	11,40
250 mm	375	525	150	9,90	15,10
280 mm	420	570	150	13,40	20,50
315 mm	473	623	150	18,50	26,70
355 mm	533	683	150	28,00	44,90
400 mm	600	750	150	49,70	62,60
450 mm	675	ca. 775	150	55,30	81,22

Bei gedrückten Rohrbögen sind Abweichungen von + / -3° möglich

Bei gedrückten Rohrbögen DA 450 sind Abweichungen von + / -5° möglich

$L_e$  = Mindestlänge